

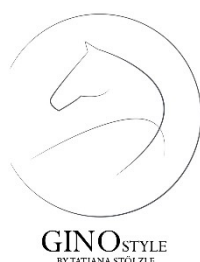


Stangenlehrgang

für alle Reitweisen und Ausbildungsstadien

mit Tatjana Stölzle

Trainer C DOSB Breitensport



- Wann?** Samstag, 14. März und Sonntag, 15. März 2026
- Wo?** In der Reithalle in Wolfegg
Am Eisweiher 6
88364 Wolfegg
- Wie?** Es wird in 2er-Gruppen geritten.
- Kostet?** 40€ pro Einheit (60min)
zzgl. 5€ Hallennutzungsgebühr pro Einheit für externe Teilnehmer
Es kann auch nur ein Tag geritten werden!

Informationen und Anmeldung bei
Sophia Lorinser
01749211703

Die Anmeldung ist verbindlich. Bei Ausfall muss selbst für Ersatz gesorgt werden. Andernfalls wird die Lehrgangsgebühr in Gänze fällig.

Einen herzlichen Dank für die Unterstützung und Bezuschussung durch den Pferdesportkreis Oberschwaben und den Württembergischen Pferdesportverband!



Teilnahmebedingungen

1. Jede/r Teilnehmer/in und Begleitperson ist verpflichtet, alle von ihm festgestellten und ggf. verursachten Schäden unaufgefordert und unverzüglich dem RFV Wolfegg e.V. zu melden.
2. Der/die Teilnehmer/in und/oder Begleitperson, der/die einen Schaden verursacht, haftet für den von ihm verursachten Schaden.
3. Die Teilnahme ist nur gestattet, wenn eine gültige Haftpflichtversicherung besteht.
4. Der RFV Wolfegg empfiehlt eine private Haftpflichtversicherung und eine Unfallversicherung.
5. Die Mitgliedschaft in einem Reitverein ist Pflicht.
6. Der/die Teilnehmer/in und die Begleitperson erklärt sich damit einverstanden, dass die im Zusammenhang mit seiner/ihrer Teilnahme an der Veranstaltung gemachten Fotos ohne Anspruch auf Vergütung verbreitet und veröffentlicht werden dürfen. Etwaiger Einspruch gegen die Nutzung von Fotos bedarf der Schriftform bereits bei der Anmeldung.
7. Die Teilnahme am Lehrgang sowie die Nutzung der gesamten Anlage erfolgen auf eigenes Risiko und eigene Gefahr.
8. Dem/der Teilnehmer/in ist bewusst, dass es sich beim Reitsport um eine Sportart handelt, die Gefahren für Leben und Gesundheit beinhalten kann.
9. Sicherheits- und Tierschutzbestimmungen (auch im Hinblick auf Ausrüstung von Mensch und Pferd) einzuhalten, obliegt der/dem Teilnehmer/in. Ein splittersicherer Helm ist verpflichtend.
10. Beinschutz an allen vier Beinen des Pferdes/Ponys wird empfohlen. Verzichtet der/die Teilnehmer/in darauf, muss ihm/ihr bewusst sein, dass bei entstehenden Verletzungen des Pferdes/Ponys der RFV Wolfegg e.V. nicht belangt werden kann und der/die Teilnehmer/in die volle Verantwortung übernimmt.
11. Jede Haftung des RFV Wolfegg e.V. hinsichtlich aller Ansprüche, die sich aus der An- und Abfahrt sowie der Nutzung der Reitanlage ergeben, ist ausgeschlossen.
12. Der RFV Wolfegg e.V. übernimmt keine Haftung für gesundheitliche Risiken des/der Teilnehmer/in und seines Pferdes/Ponys im Zusammenhang mit der Teilnahme an der Veranstaltung. Es obliegt dem/der Teilnehmer/in seinen/ihren Gesundheitszustand und den seines/Ihres Pferdes/Ponys vor der Teilnahme zu überprüfen.
13. Der RFV Wolfegg e.V. übernimmt keine Haftung für gestohlene Gegenstände.

Der/die Teilnehmer/in bestätigt mit der Anmeldung alle der oben genannten Punkte.

Bitte haltet die Regeln ein, sodass wir weiterhin unseren Sport wieder ausüben dürfen. Wer sich an die oben genannten Regeln nicht hält, wird nach Hause geschickt und bekommt die Lehrgangskosten nicht zurückerstattet.

Die Anmeldung ist verbindlich. Bei Ausfall muss selbst für Ersatz gesorgt werden. Andernfalls wird die Lehrgangsgebühr in Gänze fällig.

Einen herzlichen Dank für die Unterstützung und Bezuschussung durch den Pferdesportkreis Oberschwaben und den Württembergischen Pferdesportverband!